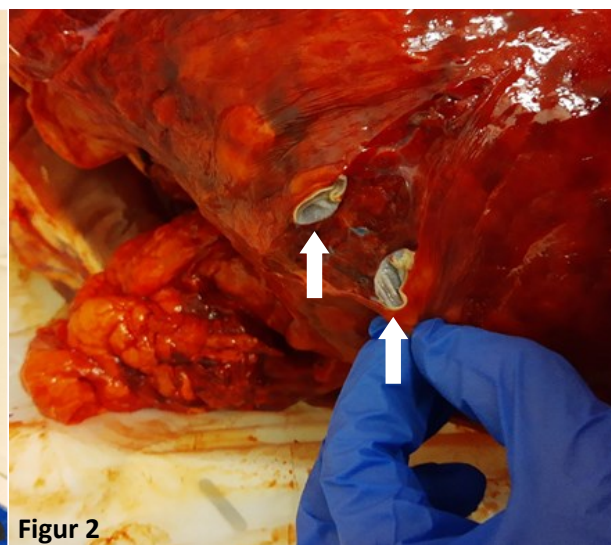
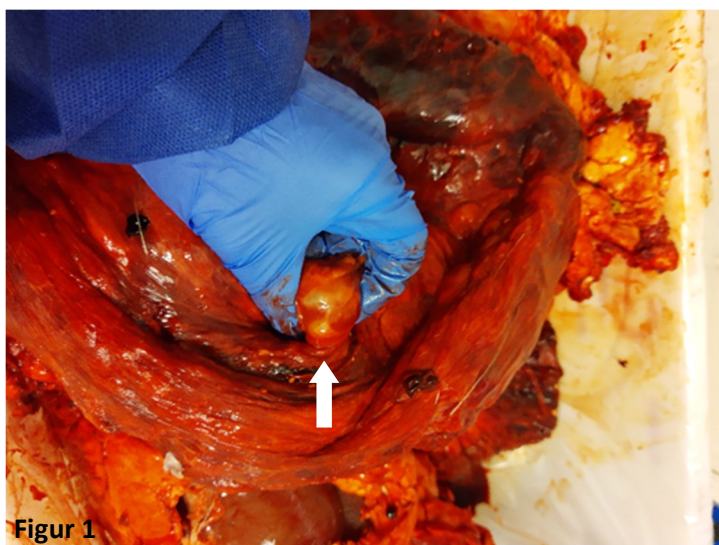


Informasjon til jegere om *Echinococcus canadensis* G10

Høsten 2022 ble hundens dvergbendelmark, *Echinococcus canadensis* G10 (ECG10), påvist hos en elg felt i Stor-Elvdal.

Hensikt: Innhente mer kunnskap om parasittens utbredelse. Ved mistenkelige funn i lunger eller lever hos **elg**/annet hjortevilt må Mattilsynet kontaktes (se varslingsrutinen nedenfor). Dette gjelder spesielt i områder hvor ulv- og elgbestandene overlapper, og særlig rundt det første funnet i Stor-Elvdal.



Figur 1 og 2: *E. canadensis* G10 parasittblærer i lunger hos elg. Bilder: Per Langdal.

Parasittblærer kan finnes i lunger og lever. Størrelsen kan variere og det kan være én eller flere blærer. De er faste å kjenne på, og er fylt av klar væske. Det er svært viktig å kjenne på lungene, da blærene kan være lettere å kjenne enn å se. Blærene finnes ikke i kjøttet/muskulaturen. Parasitten smitter ikke til mennesker eller dyr via kjøtt eller varmebehandlet innmat.

VARSLINGSRUTINER

FUNN av denne parasitten er MELDEPLIKTIG til Mattilsynet.

Ved funn av mistenkelige forandringer i lunger og/eller lever hos elg eller andre hjortedyr er det ønskelig at Mattilsynet kontaktes for en vurdering. Ta bilder og lagre lungene og leveren kjølig fram til du får videre instruks.

Ring oss: 22 40 00 00

Åpningstider: 09.00–11.00 og 12.00–15.00 (hverdager)

**I arbeidstiden blir du satt over til veterinær tilhørende lokalt kontor og utenom normal arbeidstid blir du satt over til nasjonal vakt som gir beskjed til lokalkontor påfølgende arbeidsdag.*

Bakgrunn:

- ECG10 er en bendelorm. **Dette er en annen art enn revens dvergbendelorm.**
- Selv om parasitten kan smitte til mennesker finnes det bare få smittetilfeller med ECG10 på verdensbasis. **For å unngå smitte til mennesker** anbefales det at hunder ikke får adgang til rått slakteavfall. Dersom hunden likevel spiser slakteavfall kan parasittbehandling vurderes i samråd med veterinær.

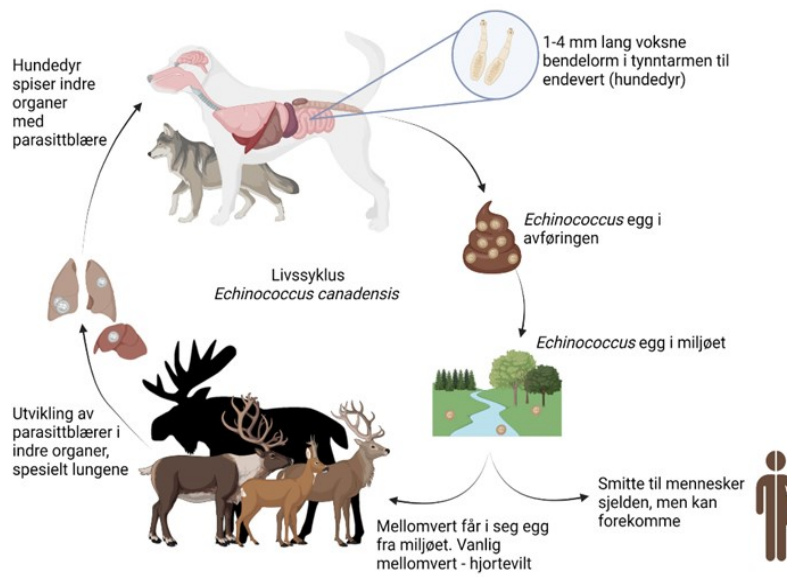
Mer informasjon (www.vetinst.no):

[Faktaark](#)

[Spørsmål og svar](#)



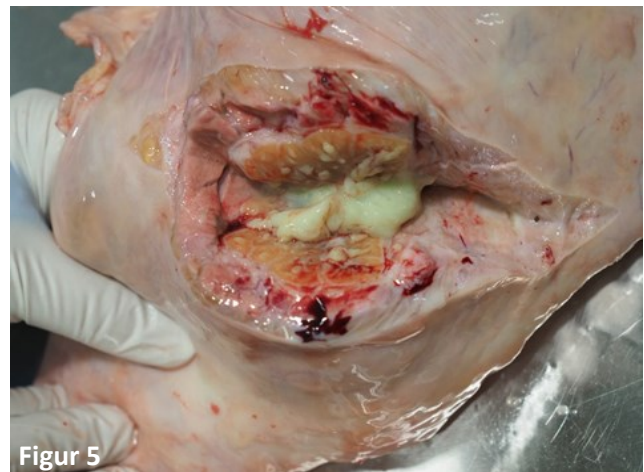
Echinococcus canadensis G10



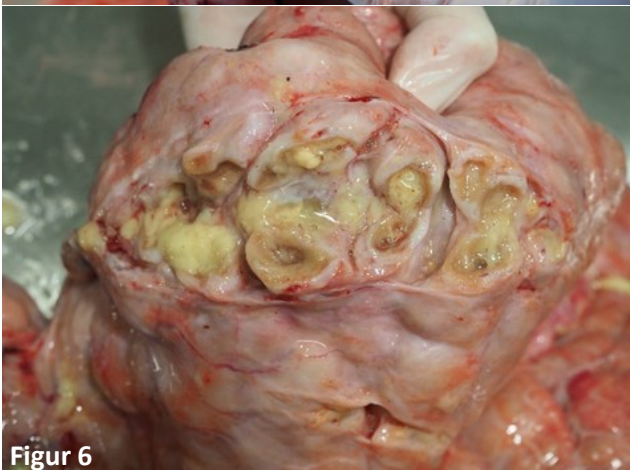
Figur 3: Parasittens livssyklus, for utfyllende tekst se www.vetinst.no



Figur 4



Figur 5



Figur 6



Figur 7

Figur 4-6: Bilder av andre typer betennelsesforandringer som kan finnes i hjortedyrs lunger og som kan forveksles med parasittblærer. Figur 4, 5 og 6 viser forskjellige typer verkebyller. Figur 7 viser lungeormlarver i bronkiene. Ved usikkerhet om disse forandringene, ta kontakt med Mattilsynet for en vurdering.

FUNN av denne parasitten er MELDEPLIKTIG til Mattilsynet. Ved funn av mistenkelige forandringer i lunger og/eller lever hos elg eller andre hjortedyr ta kontakt. **Ring Mattilsynet: 22 40 00 00**